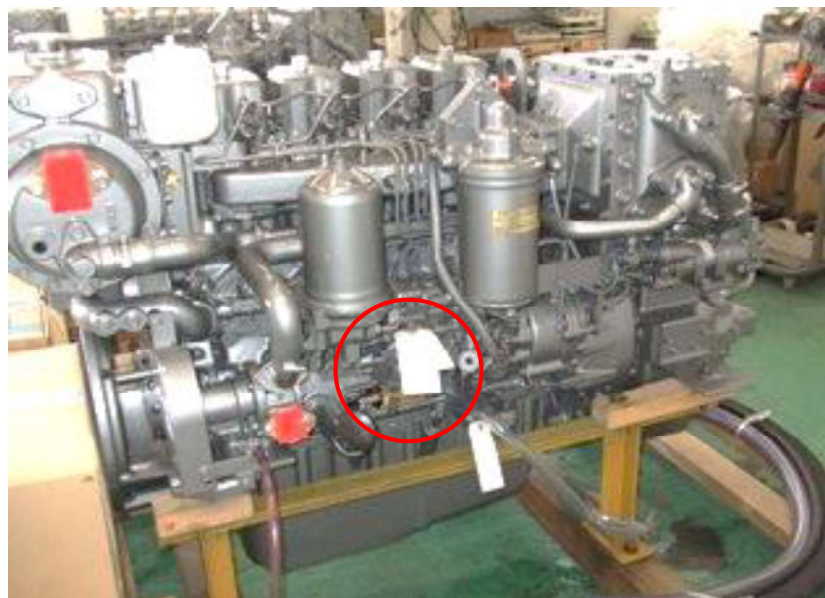


三菱重工エンジン&ターボチャージャ株式会社

機関名称	S4M-MTK		仕様	L		変更来歴(年月日):
漁船法馬力数(kW)	120	シリンダ直径(mm)	110	制限装置(水産庁番号)	61-821	機関銘板位置記号 ①
計画出力(kW)	147	シリンダ行程(mm)	125	制限装置型式	1	協会銘板位置記号 ①
連続出力(kW)	120	下部嵌合部径(mm)	126	環境高度対応機関	13-6094	機関番号刻印位置 ①
制限出力(kW)	132	行程/直径比	1.13	環境高度二次対応機関	-	備考:※ 102kW (140PS)
連続出力時の 回転速度(rpm)	2,520	総行程容積(L)	4.75	協定・適合・指定	-	
サイクル数	4	階層区分	A	シリンダ中心間距離(mm)	140	
シリンダ配置	立	過給機	○	シリンダ直径比	0.99	
シリンダ数	4	空気冷却器	○	ディーゼル又は電気点火	ディーゼル	
		増又は減速機	○	旧漁船法馬力数	50	

封印状況(全体写真)

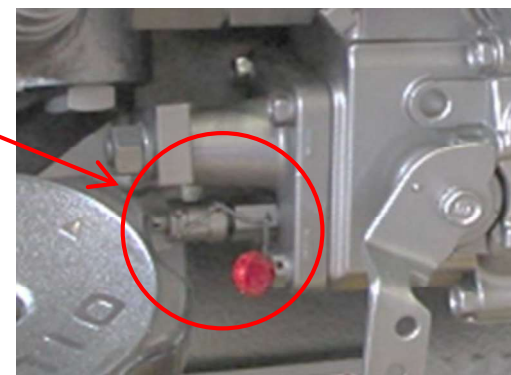


封印状況(制限装置カラー写真)

最大回転数制限装置



燃料最大噴射量制限装置



備考: