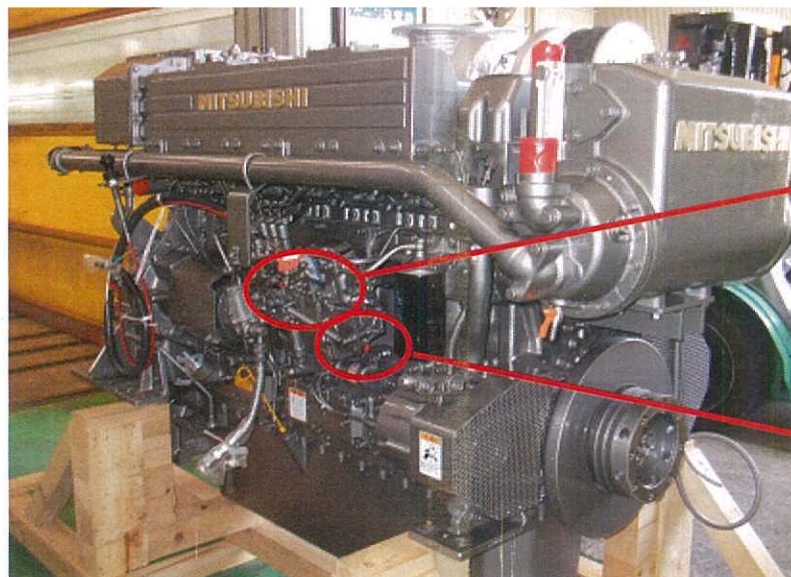


三菱重工業株式会社

機関名称		S6B3-T2MTK2L		仕様		変更来歴(年月日):	
漁船法馬力数(kW)	435	シリンダ直径(mm)	135	制限装置(水産庁番号)	22-759	機関銘板位置記号	①
計画出力(kW)	590	シリンダ行程(mm)	170	制限装置型式	1	協会銘板位置記号	①
連続出力(kW)	435	下部嵌合部径(mm)	154	環境高度対応機関	22-6029	備考:	
制限出力(kW)	478.5	行程/直径比	1.25	環境高度二次対応機関	23-7036		
連続出力時の 回転速度(rpm)	2,001	総行程容積(L)	14.6	協定・適合・指定	-		
サイクル数	4	階層区分	C	シリンダ中心間距離(mm)	172		
シリンダ配置	立	過給機	○	シリンダ直径比	-		
シリンダ数	6	空気冷却器	○	ジーゼル又は電気点火	ジーゼル		
		増又は減速機	○	旧漁船法馬力数	120		

封印状況(全体写真)

封印状況(制限装置カラー写真)



最大回転数制限装置



燃料最大噴射量制限装置



備考: