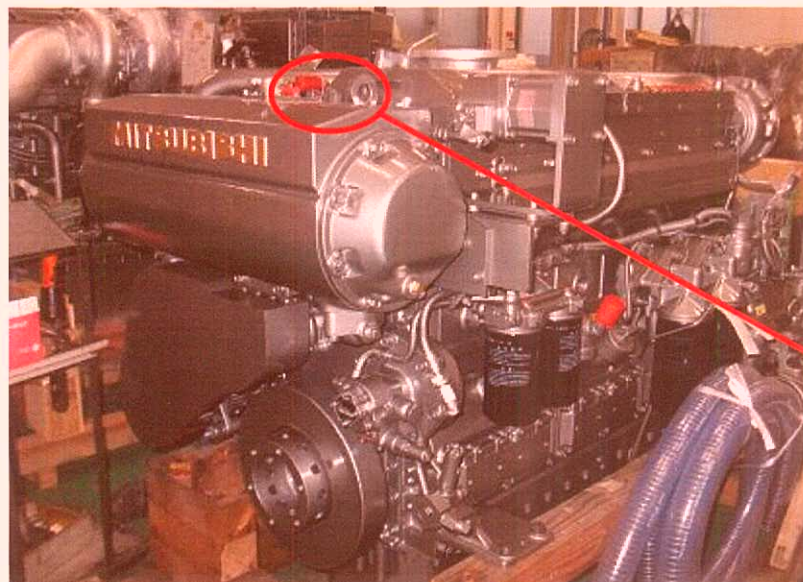


# 三菱重工業株式会社

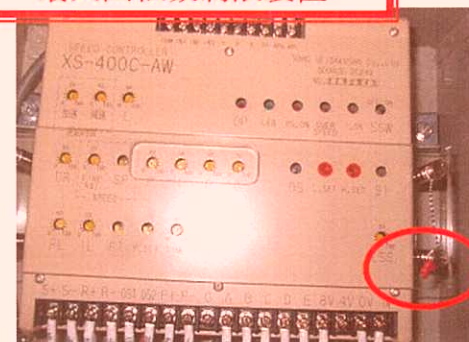
機関名称		S6D-T2MTK2L		仕様		変更来歴(年月日):	
漁船法馬力数(kW)	423	シリンダ直径(mm)	124.9	制限装置(水産庁番号)	22-1000	機関銘板位置記号	②
計画出力(kW)	493	シリンダ行程(mm)	144	制限装置型式	17	協会銘板位置記号	②
連続出力(kW)	423	下部嵌合部径(mm)	145	環境高度対応機関	22-6042	備考:	
制限出力(kW)	465	行程/直径比	1.15	環境高度二次対応機関	23-7043		
連続出力時の 回転速度(rpm)	2,326	総行程容積(L)	10.5	協定・適合・指定	—		
サイクル数	4	階層区分	B	シリンダ中心間距離(mm)	165		
シリンダ配置	立	過給機	○	シリンダ直径比	—		
シリンダ数	6	空気冷却器	○	ジーゼル又は電気点火	ジーゼル		
		増又は減速機	○	旧漁船法馬力数	90		

封印状況(全体写真)

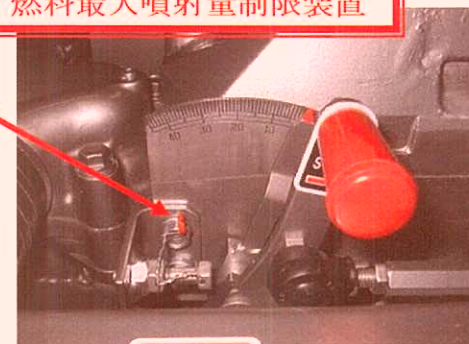


封印状況(制限装置カラー写真)

最大回転数制限装置



燃料最大噴射量制限装置



備考: ※最大回転数制限装置の封印は制御箱封印です。