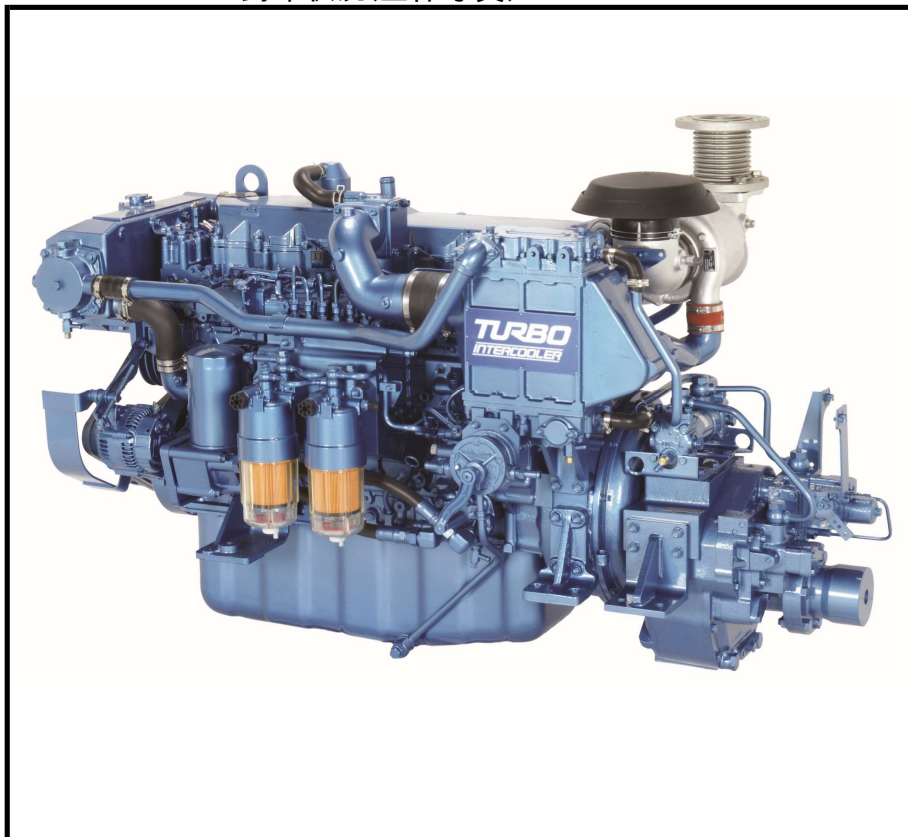


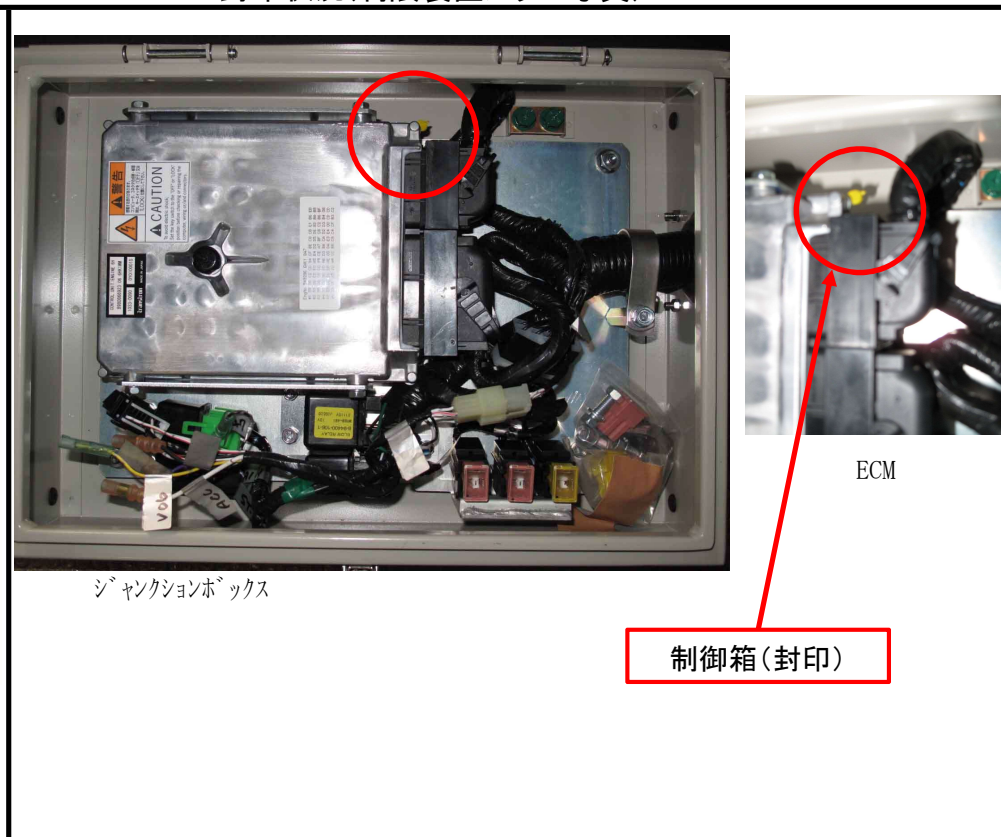
いすゞ自動車エンジン販売株式会社

機関名称		UM6HK1WM-BB3(船内機)		仕様		変更来歴(年月日):	
漁船法馬力数(kW)	232	シリンダ直径(mm)	115.0	制限装置(水産庁番号)	R3-250	機関銘板位置記号	④
計画出力(kW)	265	シリンダ行程(mm)	125	制限装置型式	8	協会銘板位置記号	④
連続出力(kW)	232	下部嵌合部径(mm)	118	環境高度対応機関	-	機関番号刻印位置	②
制限出力(kW)	255	行程/直径比	1.08	環境高度二次対応機関	R3-7001	備考:	
連続出力時の 回転速度(rpm)	2,423	総行程容積(L)	7.79	協定・適合・指定	-		
サイクル数	4	階層区分	A	シリンダ中心間距離(mm)	127		
シリンダ配置	立	過給機	○	シリンダ直径比	-		
シリンダ数	6	空気冷却器	○	ジーゼル又は電気点火	ジーゼル		
		増又は減速機	○	旧漁船法馬力数	80		

封印状況(全体写真)



封印状況(制限装置カラー写真)



ジャンクションボックス

ECM

制御箱(封印)

備考: