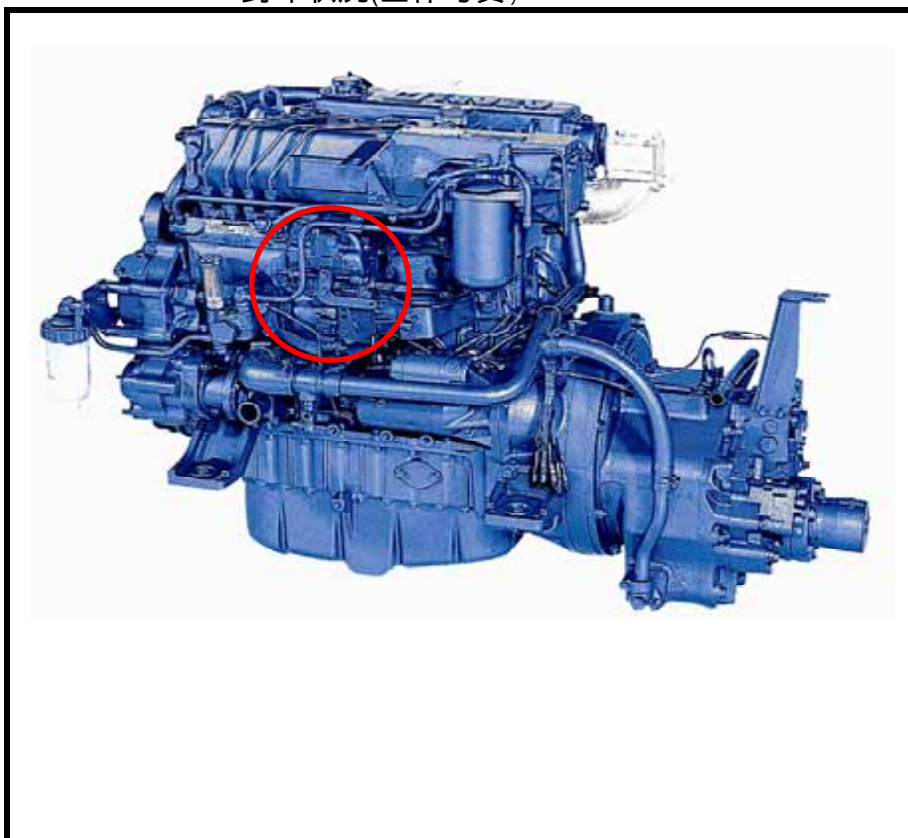


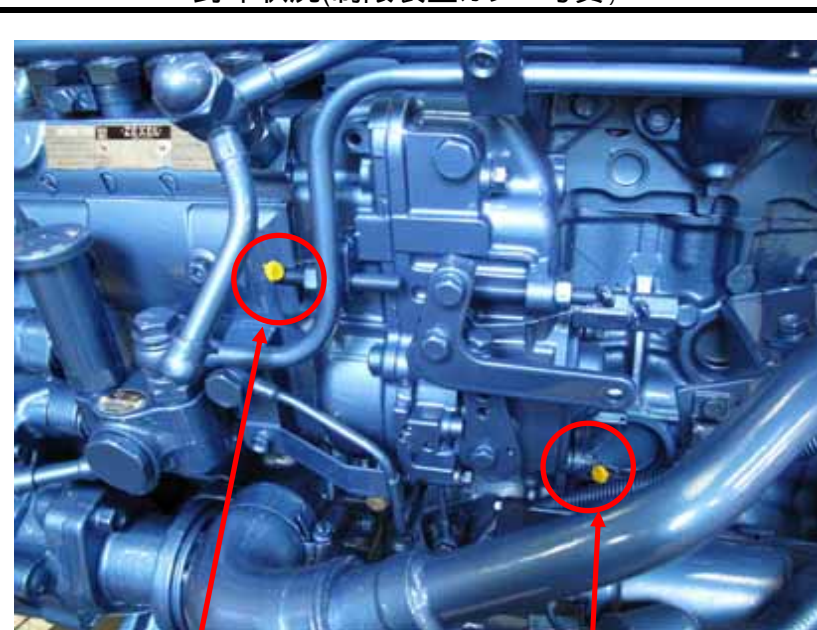
いすゞマリン製造株式会社(いすゞ自動車株式会社製)

機関名称	UM4JB1A			仕様		変更来歴(年月日):
漁船法馬力数(kW)	44	シリンダ直径(mm)	93	制限装置(水産庁番号)	60- 3565	機関銘板位置記号
計画出力(kW)	89	シリンダ行程(mm)	102	制限装置型式	1	協会銘板位置記号
連続出力(kW)	44.9	下部嵌合部径(mm)	95	環境高度対応機関	13- 6208	備考:
制限出力(kW)	49.3	行程/直径比	1.09	環境高度二次対応機関	23- 7013	
連続出力時の 回転速度(rpm)	3,100	総行程容積(L)	2.77	協定・適合・指定	-	
サイクル数	4	階層区分	A	シリンダ中心間距離(mm)	106	
シリンダ配置	立	過給機	-	シリンダ直径比	0.97	
シリンダ数	4	空気冷却器	-	ジーゼル又は電気点火	ジーゼル	
		増又は減速機		旧漁船法馬力数	* 20	

封印状況(全体写真)



封印状況(制限装置カラー写真)



最大回転数制限装置

燃料最大噴射量制限装置

備考: