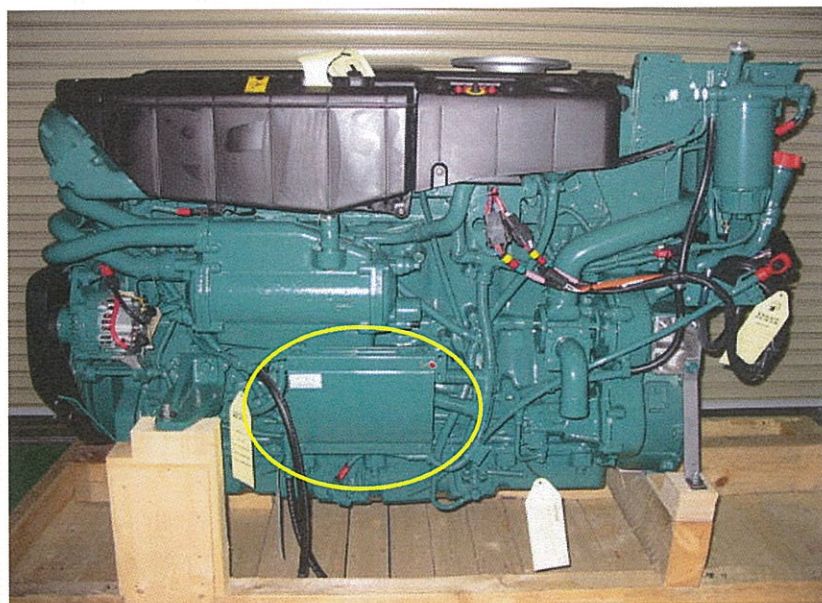


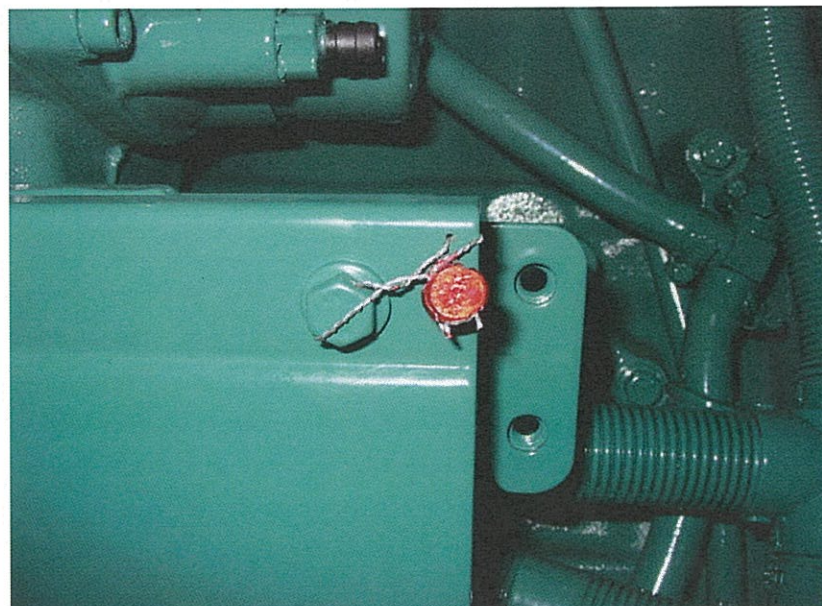
ボルボ・ペンタ・ジャパン (UDトラックス株式会社)

機関名称		D9-500		仕様		変更来歴(年月日):	
漁船法馬力数(kW)	325	シリンダ直径(mm)	120	制限装置(水産庁番号)	17-257	機関銘板位置記号	④
計画出力(kW)	357	シリンダ行程(mm)	138	制限装置型式	9	協会銘板位置記号	④
連続出力(kW)	325	下部嵌合部径(mm)	139	環境高度対応機関	17-6003	備考:	
制限出力(kW)	357	行程/直径比	1.15	環境高度二次対応機関	—		
連続出力時の 回転速度(rpm)	2,520	総行程容積(L)	9.36	協定・適合・指定	—		
サイクル数	4	階層区分	A	シリンダ中心間距離(mm)	154		
シリンダ配置	立型	過給機	○	シリンダ直径比	—		
シリンダ数	6	空気冷却器	○	ジーゼル又は電気点火	ジーゼル		
		増又は減速機	○	旧漁船法馬力数	90		

封印状況(全体写真)



封印状況(制限装置カラー写真)



備考: 機関側面の制御箱上蓋の固定ボルト(右上隅)に封印(赤色着色)を実施.