

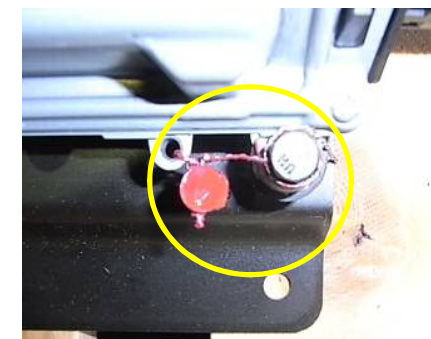
ボルボ・ペンタ・ジャパン(UDトラックス株式会社)

機関名称	D3-170 (船内機・船内外機)			仕様	変更来歴(年月日):		
漁船法馬力数(kW)	110	シリンダ直径(mm)	81	制限装置(水産庁番号)	23-926	機関銘板位置記号	④
計画出力(kW)	121	シリンダ行程(mm)	93.2	制限装置型式	11	協会銘板位置記号	④
連続出力(kW)	110	下部嵌合部径(mm)	—	環境高度対応機関	—	備考:	
制限出力(kW)	121	行程/直径比	1.15	環境高度二次対応機関	23-7097		
連続出力時の 回転速度(rpm)	3,876	総行程容積(L)	2.40	協定・適合・指定	—		
サイクル数	4	階層区分	A	シリンダ中心間距離(mm)	91		
シリンダ配置	立型	過給機	○	シリンダ直径比	—		
シリンダ数	5	空気冷却器	○	ジーゼル又は電気点火	ジーゼル		
		増又は減速機	○	旧漁船法馬力数	30		

封印状況(全体写真)



封印状況(制限装置カラー写真)



備考: 機関側面から延長ケーブル接続にて制御箱本体の固定ボルト(右上隅)に封印(赤色着色)を実施。